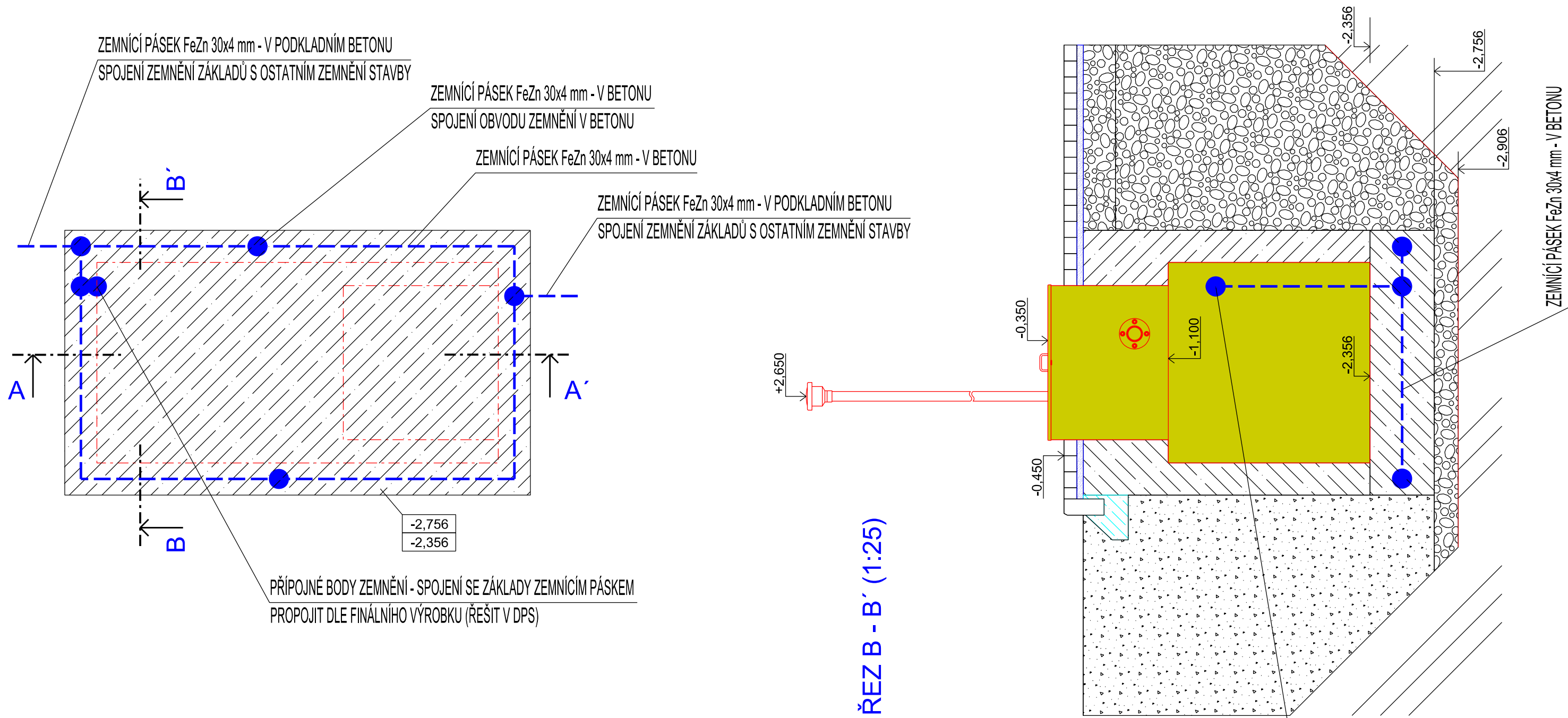
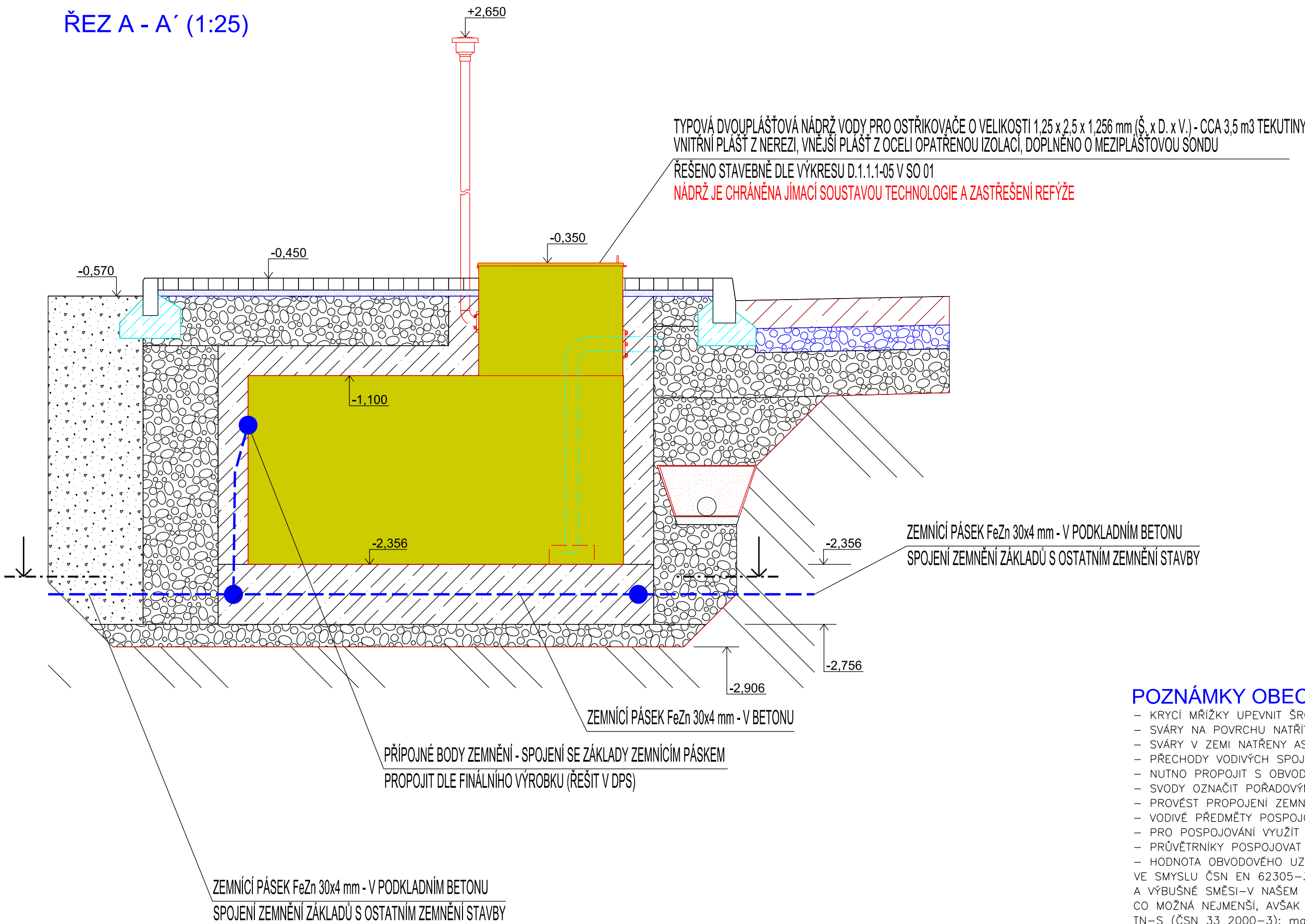


ZÁKLADY KOMPRESOROVÉ JEDNOTKY H2 (1:25)



ŘEZ B - B' (1:25)

ŘEZ A - A' (1:25)



POZNÁMKY OBECE

- KRYCÍ MRÍŽKY UPEVNIT ŠROUBY S VĚJÍRKOVÝMI PODLOŽKAMI
- SVÁRY NA POVRCHU NATŘÍT GUMOASFALTEM
- SVÁRY V ZEMI NATŘENY ASFALTOVÝM LAKEM, OBALENY JUTOU A ZALITÝ ASFALTEM
- PŘECHODY VODIVÝCH SPOJŮ U ZEMĚ IZOLOVAT VE SMYSLU ČSN 33 2000-5-54. ED.3.
- NUTNO PROPOJIT S OBYVODOVÝM UZEMNĚNÍM, VIZ VÝKRES
- SVODY OZNAČIT POŘADOVÝMI ČÍSLEM A SYMBOLEM NÁPOJENÍ
- PROVĚST PROPOJENÍ ZEMNÍČÍHO PÁSKU V ZÁKLADECH S PŘÍPOJNÝM MÍSTEM NÁDRŽE
- VODIVÉ PŘEDMĚTY POSPOJOVAT A ZEMNIT
- PRO POSPOJOVÁNÍ VYUŽIT ZÁKLADNÍ OCELOVÝ RÁM
- PRŮVĚTRNÍKY POSPOJOVAT VODIČI CY 6mm2
- HODNOTA OBYVODOVÉHO UZEMNĚNÍ:
- VE SMYSLU ČSN EN 62305-3 ED. 2 U STAVEB, KDE SE VYSKYTUJÍ VÝBUŠNÉ SMĚSI A VÝBUŠNÉ SMĚSI V NAŠEM PŘÍPADĚ ZININÉ SMĚS A VODÍK (ZÓNA 2), MĚL BY BÝT ZEMNÍ ODPOR CO MOŽNÁ NEJMENŠÍ, AVŠAK NE VĚTŠÍ NEŽ 10ohm.
- TN-S (ČSN 33 2000-3): max5ohm, POKUD JE V RE PROUDOVÝ CHRÁNIČ max. 10ohm.

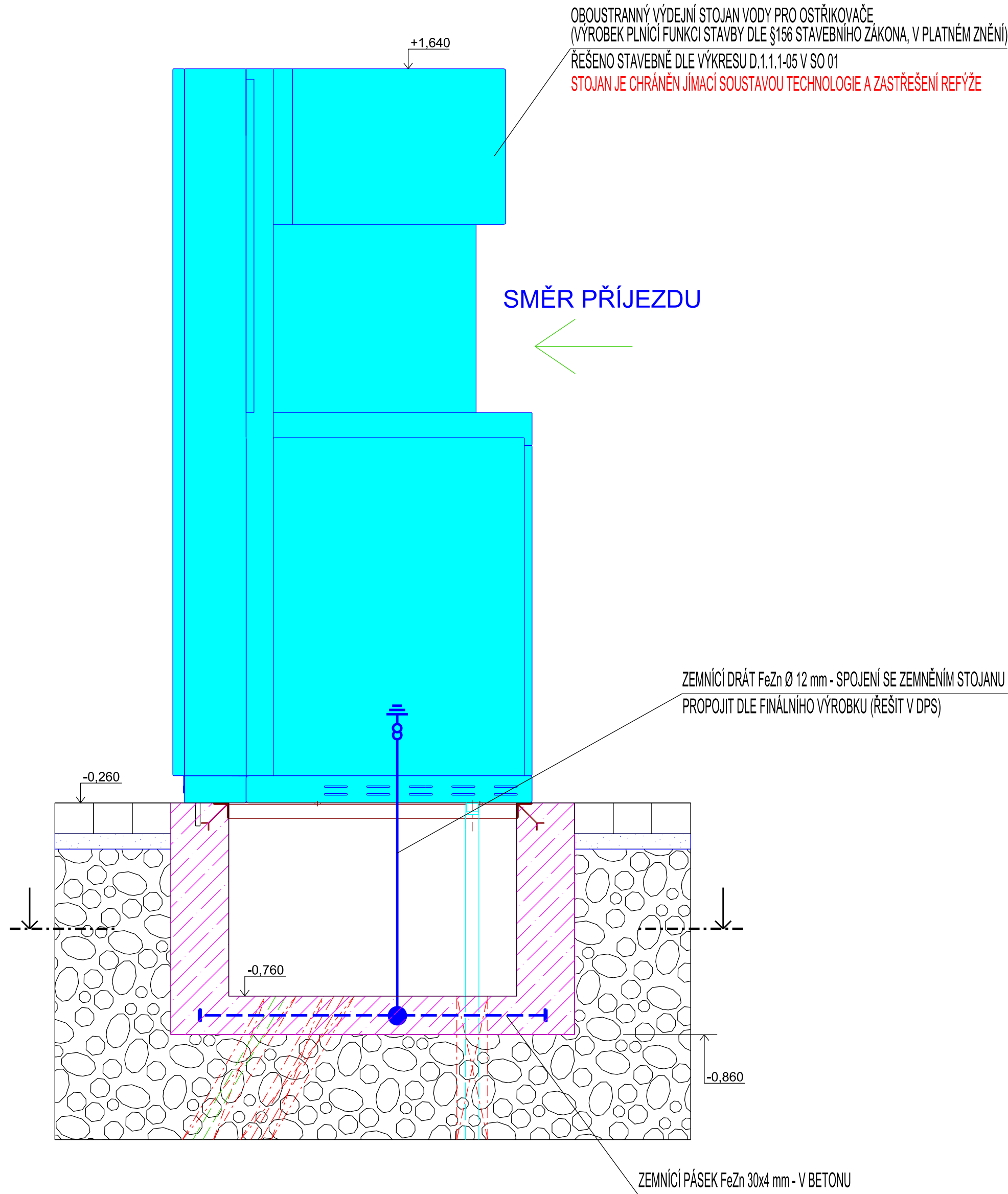
POZOR !!!
PO KONEČNÉ MONTÁŽI NA MÍSTĚ, PROVĚST DOTAŽENÍ VŠECH PRŮCHODEK !!!

ZÁŘAŽENÍ OBJEKTU
HROMOSVODOVÁ OCHRANA LPS I, VČETNĚ SPD TYPU 1(200kA)
KOORDINOVANÁ OCHRANA SPD TYPU 2 A 3 VE TŘÍDE LPS I.

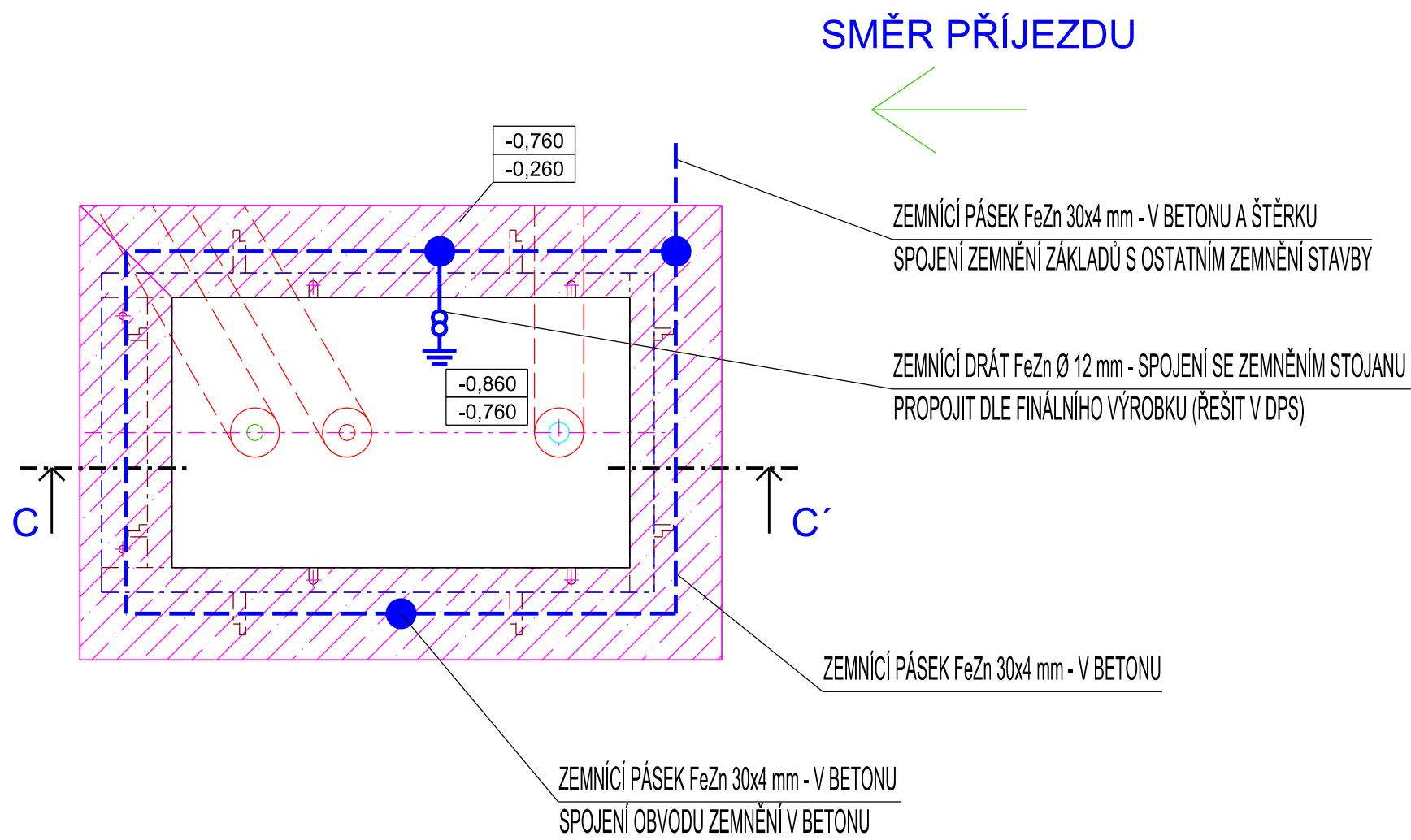
POZNÁMKY PROJEKTANTA

- POZN. 1: VÝŠKOVÉ USAZENÍ DLAŽBY BUDE PROVEDENO V SOULADU S SO 02.
POZN. 2: VÝŠKA ŽB OBYVODOVÉ STĚNY BUDE PROMĚNNÁ S OHLEDEM NA POLOŽENÍ DLAŽBY (MIN. VÝŠKA 3 m).
POZN. 3: VÝZTUŽE VŠECH ŽELEZOBETONOVÝCH KONSTRUKCÍ JSOU ŘEŠENY, VIZ D.1.1.2.
POZN. 4: VÝZTUŽENÍ ZÁKLADŮ PRO VÝDEJNÍ STOJAN BUDE PROVEDENO DLE DRUHU STOJANU - ŘEŠIT V DPS.
POZN. 5: ŽB ZÁKLADOVÉ KONSTRUKCE BUDOU OPATŘENY ASFALTOVÝM NATĚREM (OCHRANA PROTI BLUDNÝM PROUDŮM).
POZN. 6: DALŠÍ OCHRANOU PROTI BLUDNÝM PROUDŮM BUDE PROVAŘENÍ ZEMNÍČÍHO PÁSKU S VÝZTUŽÍ.

ŘEZ C - C' (1:10)



ZÁKLADY VÝDEJNÍHO STOJANU (1:10)



± 0,000 = 217,800 m.n.m.b.p.s

Místo stavby:	OSTRAVA	k.ú.:	SLEZSKÁ OSTRAVA
Kraj:	MORAVSKOSLEZSKÝ		
Vypracoval:	Ing. I. Kolder	Odpovědný projektant:	Ing. P. Daněk
Stavěbník:	Dopravní podnik Ostrava a.s.	Masштаb projektu:	Ing. S. Kapec
Stavba:	ROZVOJ VODÍKOVÉ MOBILITY V OSTRAVĚ, 1. ETAPA SO 04 - UZEMNĚNÍ STAVBY	Stupeň:	SP
Výkres:	UZEMNĚNÍ ZÁSOBNÍKU A VÝDEJNÍHO STOJANU PRO OSTRÍKOVÁČE	Podle A4:	8
		Datum:	7/2021
		Arch. č.:	A1139

